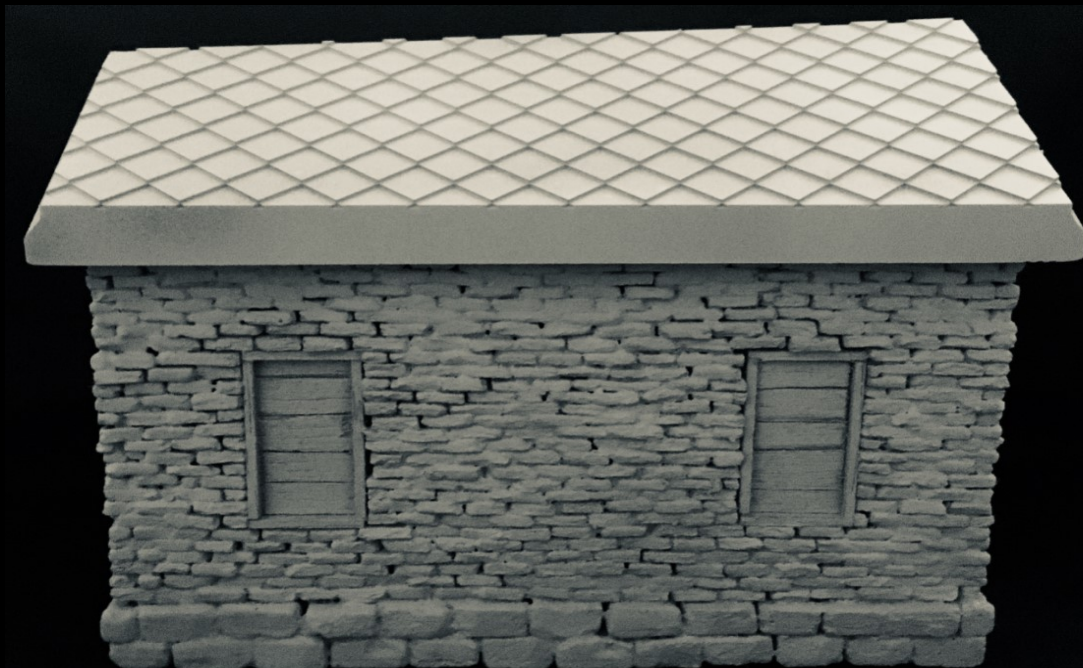








Dům 1:35



Balení obsahuje odlitky z keramické sádry a pracovní postup

		
Očisti odlitek skalpelem, případné bubliny dotmel, poté natři odlitek směsí disperzního lepidla a vody.	Připravený odlitek pak nastříkej surfacerem.	Nastříkej kostky různými odstíny, docílíš tím různorodosti povrchu.
		
Nastříkej dům kombinací červeno-oranžové, pro kameny použij mix šedé a pískové. Zalakuj polomatným lakem.	Namíchej si směs vody a pigmentu, následně nanas na povrch modelu.	Po zhruba pěti minutách směs setře.